

# 400 VÉLOS à assistance électrique

Le modèle de VAE proposé à la location est puissant, silencieux et équipé d'un moteur performant ; il est parfaitement adapté aux dénivelés de notre agglomération et à tous les déplacements du quotidien.



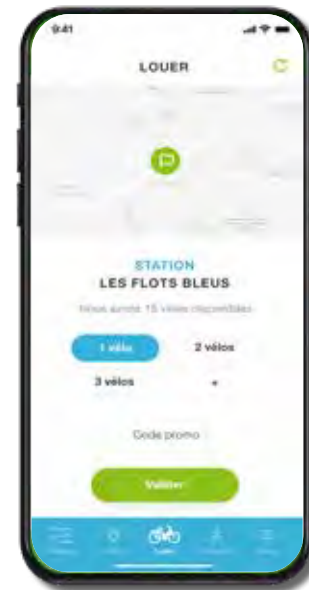
# TOUT SE PASSE DANS L'APPLI



## C'est simple Gérez en toute autonomie votre location !



- 1 Téléchargez l'appli Vélooney (gratuite, sur iOS et Android) et renseignez vos coordonnées bancaires
- 2 Sélectionnez votre station de départ et visualisez les vélos disponibles
- 3 Rendez-vous dans la station Vélooney 60 minutes et vérifiez l'état du vélo
- 4 Scannez le QR code présent sur le vélo pour déverrouiller le cadenas et activez la location



Le temps de location déclenche automatiquement le paiement dans l'application.

### Info +

Pour les locations de plus d'une heure, retrouvez la liste des loueurs partenaires dans l'appli Vélooney.

**CONTACT**  
Vélooney 60 minutes  
06 37 81 39 94  
hello@koboo.fr

# TARIFS :

1,50 € la première heure, dont les 30 premières minutes gratuites !

0 à 30 min	> GRATUIT
31 à 60 min	> 1,50 €
61 à 70 min	> 35 €
71 à 80 min	> 38 €
81 à 90 min	> 41 €
91 à 100 min	> 44 €
101 à 110 min	> 47 €
111 à 120 min	> 50 €

Le règlement sécurisé s'effectue directement dans l'appli, c'est facile ! Au-delà de 2h, voir grille détaillée sur l'appli et sur [www.velonecy.com](http://www.velonecy.com)

### Infos importantes

- une durée de 20 minutes est à respecter entre 2 locations
- une caution de 150 € est nécessaire pour toute location de vélo Vélooney 60 minutes
- en cas de dégradation, des pièces détachées pourront être facturées (liste des pièces disponible sur [www.velonecy.com](http://www.velonecy.com)).
- pour les locations de plus d'1 heure, rendez-vous chez nos partenaires les loueurs (liste disponible dans l'appli Vélooney)



# le bon plan de l'été

- + Pratique**  
Les 69 stations de location dans le Grand Anney sont ouvertes 24h/24 et 7j/7 !
- Des vélos fiables et de qualité**  
Les techniciens Vélooney vérifient les vélos, pas de mauvaise surprise !
- + Sécurisé + Digital**  
Pas de manipulation de monnaie... le paiement est sécurisé dans l'appli !
- Sans engagement et sans réservation**  
Des tarifs clairs et sans surprise !
- + Flexible** Rendez votre vélo dans une station différente de celle où vous l'avez retiré.
- + Respectueux de notre environnement exceptionnel**  
Choisir le vélo, c'est le bon geste éco-citoyen !
- Pédaler, c'est la santé**  
Même sur un vélo à assistance électrique, il faut pédaler. Chaque petit trajet, c'est un peu d'exercice.
- Vélo + Bateau** Prenez les bateaux Navibus avec votre vélo pour 1€ en plus du prix du trajet ! Navettes entre Argonay et Doussard, c'est plus sécurisé en attendant la finalisation de la piste cyclable ! + d'infos : [www.bateaux-anney.com](http://www.bateaux-anney.com)



Le service vélo du Grand Anney

# Maintenant, je me déplace à vélo !



# NOUVEAUTÉ 2023 + de stations



## dans le Grand Anney !

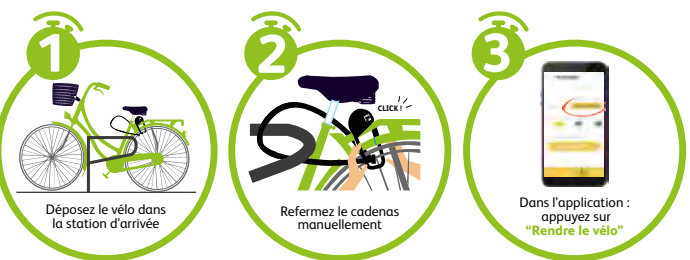
Cet été marque l'arrivée de 18 nouvelles stations Vélooney 60 minutes « virtuelles ».



Identifiez facilement les zones dédiées : marquage au sol visible ou consigne « box » aux couleurs Vélooney, totem d'information, arceaux de stationnement... impossible de les louper !

## Découvrez le fonctionnement 100% autonome des 69 stations :

- Pour louer un vélo :** scannez le QR code du vélo pour déverrouiller le cadenas connecté et déclencher la location
- Pour rendre un vélo :** Rapprochez-vous d'une station Vélooney 60 minutes et sécurisez le vélo sur un arceau disponible



# VÉLOONEY C'EST AUSSI... SERVICES +



- Des consignes dans la ville pour stationner votre vélo en toute sécurité : Gare, parkings Sainte-Claire, Carnot... et plein d'autres très bientôt sur toute l'agglomération !



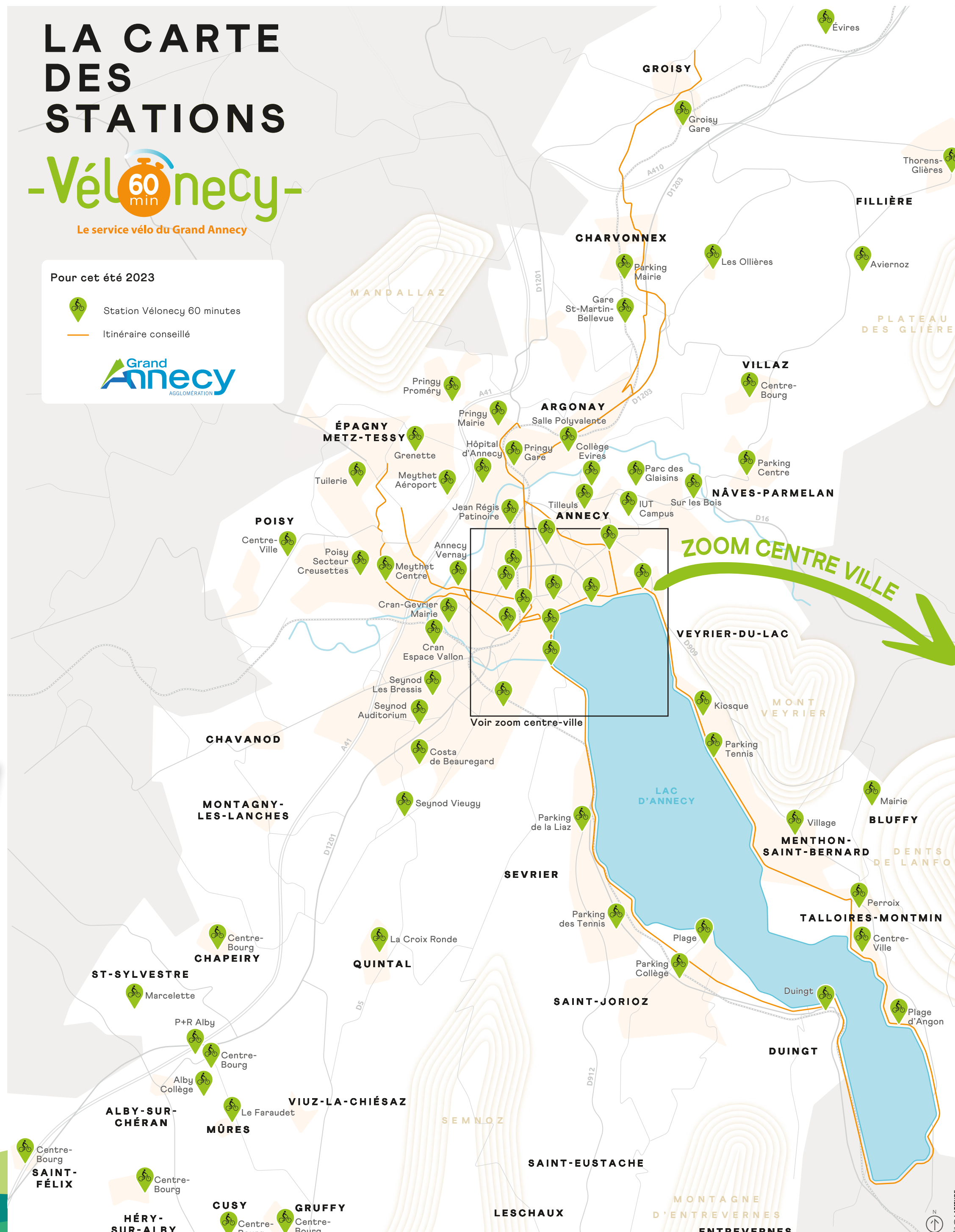
• Une vingtaine de stations de gonflage réparties sur le territoire.

# LA CARTE DES STATIONS



Pour cet été 2023

- Station Vélooney 60 minutes
- Itinéraire conseillé



# FAVORISEZ L'INTERMODALITÉ !

Combinez le vélo avec les autres moyens de déplacements autour de vous ! À chaque vélostation, découvrez les arrêts de bus et P+R les plus proches :

- Informations en temps réel
- Carte interactive
- Calculateur d'itinéraire



Actu & bons plans : Grand Anney - Mobilités



Toutes les infos pour me déplacer cet été [www.mobilites.grandanneycy.fr](http://www.mobilites.grandanneycy.fr)

Je profite des vélos en libre-service 1,50€ la 1<sup>ère</sup> heure

Je circule en bus au bord du lac ou en montagne c'est gratuit

Je prends le bateau c'est rapide

VÉLOONEY 60 MINUTES

06 37 81 39 94  
hello@koboo.fr



**Légende**

- Itinéraire conseillé
- Aménagement indépendant de la chaussée (Piste cyclable, voie verte, cheminement)
- Aménagement cyclable sur la chaussée (Bande cyclable, zone de rencontre, double sens cyclable, voie de bus partagée)
- Aire piétonne (Les cyclistes sont autorisés à circuler au pas)
- Vélostation Vélooney 60 minutes
- NAVIBUS / CNLA (Compagnie de navigation du lac d'Anney)
- Plage
- Point d'intérêt

# PLAN DES AMÉNAGEMENTS CYCLABLES

## Légende

- Itinéraire conseillé
- Aménagement indépendant de la chaussée (Piste cyclable, voie verte, cheminement)
- Aménagement cyclable sur la chaussée (Bande cyclable, zone de rencontre, double-sens cyclable, voie de bus partagée)
- Station Véloncy 60 minutes
- Aire de services (gonflage et petites réparations)

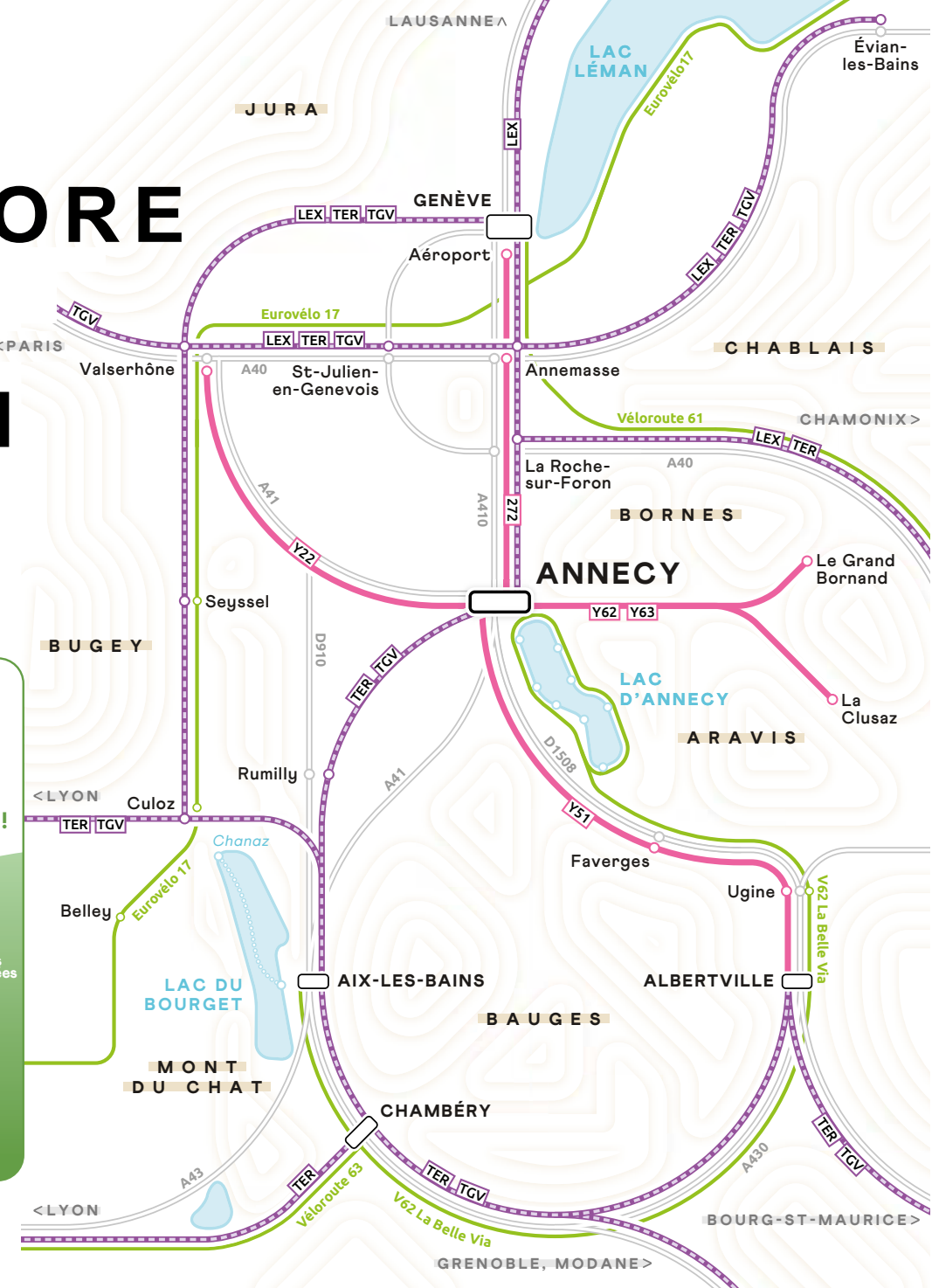


# PLAN J'EXPLORE LA RÉGION



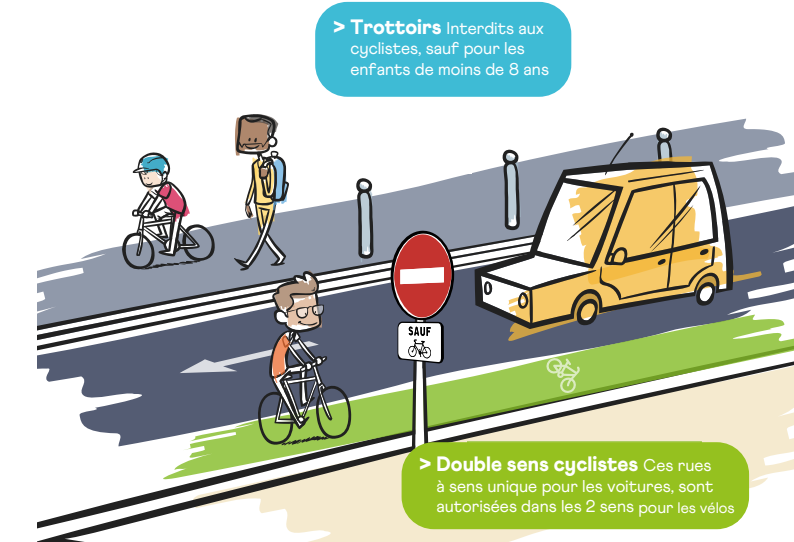
Geovelo, l'application pour trouver le meilleur itinéraire à vélo !

Itinéraires sécurisés  
Statistiques personnalisées

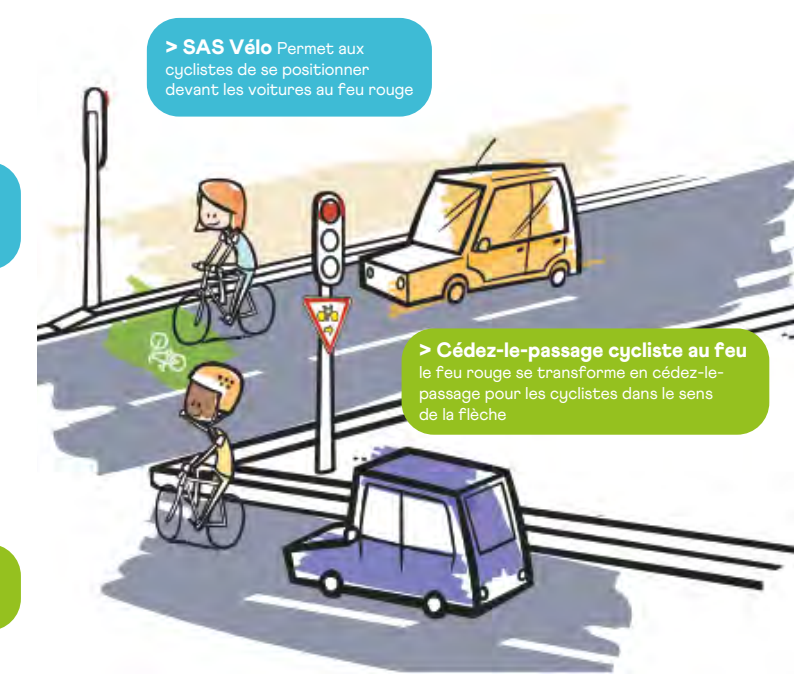


## JE ROULE SEREINEMENT

- Je choisis le bon itinéraire**  
En empruntant les petites rues, les aménagements cyclables...
- Je communique avec les autres**  
En croisant les regards, en indiquant ma direction avec le bras...
- Je peux circuler dans les aires piétonnes**  
Mais à l'allure du pas. Le piéton reste prioritaire.
- Je prends ma place dans les ronds-points**  
En étant ni trop à l'intérieur, ni trop à l'extérieur du rond-point.
- Je suis vigilant avec les angles morts**  
Attention aux camions, aux bus, dont les conducteurs peuvent ne pas me voir, surtout si je me situe sur leur droite.
- Je ne roule pas trop près des voitures**  
Pour éviter les ouvertures brusques des portières et les voitures qui reculent sans visibilité.
- Je suis aux petits soins pour mon vélo**  
Pressions des pneus, chaîne huilée, freins...



- Casque obligatoire pour les moins de 12 ans, conseillé pour tous
- Antivol Solid (U de préférence), il doit s'attacher le cadre du vélo à un point fixe et à l'avant.
- Visibilité Éclairages et réflecteurs sont obligatoires, comme la sonnette. À compléter, hors agglomération avec un gilet-fluo.
- Marquage pour lutter contre le vol, je fais marquer mon vélo avec un numéro unique.



## CET ÉTÉ, JE ME DÉPLACE À VÉLO ET EN BUS



- Véloncy 60 minutes :** le vélo malin à combiner avec les autres moyens de déplacement.
- P+R :** stationnez votre voiture et prenez le bus !
- Bus :**
  - 2 lignes « Lac » 50A et 60 toutes les 20 minutes\*  
\*Horaires du 01/07 au 31/08/22
  - 5 lignes « Montagne » pour rejoindre Le Semnoz et La Forclaz S4 S5 S6 F1 F2  
\*Supplément pour le VTT
  - 2 lignes « Village » Sevrier et Menthon-Saint-Bernard / Bluffy
  - les lignes urbaines et interurbaines du réseau Sibra
  - les Navibus de la Compagnie des Bateaux : V1 V3  
embarquez votre vélo pour 1€ !  
+ d'info [www.bateaux-anancy.com](http://www.bateaux-anancy.com)

- ASTUCES +**
  - Pour 1€ de plus, embarquez votre vélo sur les Navibus ! Toutes les infos sur [bateau-anancy.com](http://bateau-anancy.com)
  - Pour un été serein dans le Grand Anancy, rendez-vous sur [mobilités.grandanancy.fr](http://mobilités.grandanancy.fr) pour découvrir la carte interactive et préparer vos déplacements grâce au module d'itinéraire !
  - Pour toute information sur les randonnées et visites, retrouvez le détail sur [lac-anancy.fr](http://lac-anancy.fr)

**MOBIL'ÉTÉ 2023**  
L'accès à toutes les lignes « Lac », « Montagne », « Village » et à l'ensemble du réseau Sibra (urbain et interurbain) est **GRATUIT** du 1<sup>er</sup> juillet au 31 août 2023 !

- Connexions à la Gare d'Anney :** correspondances en un seul lieu entre les trains et l'ensemble des lignes de bus Sibra.

Toutes les infos pour me déplacer cet été  
[mobilités.grandanancy.fr](http://mobilités.grandanancy.fr)

